

NOUVELLE

600



FIAT

# NOUVELLE FIAT 600 POUR TOUTE LA FAMILLE

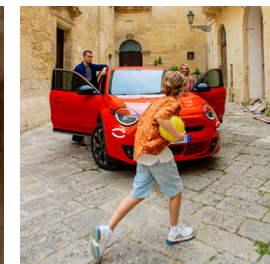
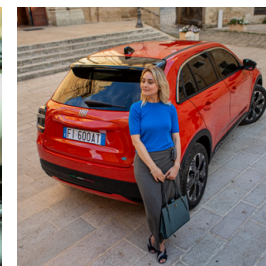


Fidèle aux racines de sa devancière née en 1955, qui vantait déjà à l'époque l'accessibilité à la mobilité familiale, Nouvelle 600 s'inspire du meilleur de l'héritage de la marque pour écrire la nouvelle ère de la marque Fiat.

**Design expressif**, équipements exclusifs et motorisation **100% électrique** avec une **autonomie polyvalente de plus de 400 km** en cycle mixte\*. Autant d'atouts qui font de Fiat 600 la **solution idéale** en toute circonstance : en ville, à la campagne, pour vos escapades du week-end ou du quotidien, en famille, entre amis ou en amoureux.

Nouvelle 600 affiche des lignes compactes et élégantes, interprétant là tout l'esprit de la **dolce vita** : en offrir plus et mieux mais toujours avec légèreté et simplicité. Autant de malices dont seule l'Italie connaît les secrets et qui se retrouvent à bord : avec un **bien-être exquis**, elle vous accueille dans un **espace généreux et confortable** pour 5 personnes ainsi qu'une **expérience sensorielle unique** avec ses ambiances lumineuses personnalisables et ses sièges avant chauffants. Profitez également de 2 versions exclusives au lancement répondant l'une ou l'autre parfaitement à vos attentes sans vous soumettre d'options tellement la panoplie de leurs équipements se révélera particulièrement complète. À commencer par un **contenu technologique de dernière génération**. Comme de vous faire découvrir tous les avantages de la **conduite assistée de niveau 2**.

**Nouvelle 600, la dolce vita haute en couleur.**



\* Norme WLTP

# SOYEZ BRANCHÉS 600% ÉLECTRIQUE !

Bienvenue dans un monde qui change, plus durable, plus éco-responsable et davantage concerné dans la façon d'appréhender la mobilité. Vous pourrez accéder sans contrainte à l'ensemble des Zones à Faibles Emissions (ZFE).

**Optez pour l'électrique !**

## RECHARGEZ VOS ÉMOTIONS



### RECHARGE RAPIDE JUSQU'À 100 KW

En 5 minutes à peine, le temps d'un café, vous obtenez 50 km d'autonomie, soit une journée entière de trajets en ville.



### CONDUITE SIMPLE À UNE PÉDALE

Profitez d'un freinage régénératif qui vous permet une décélération plus forte, sans utiliser la pédale de frein. Découvrez ainsi une nouvelle expérience de conduite.



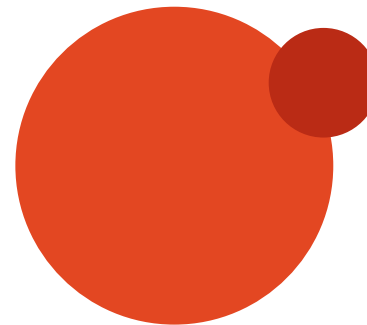
### BATTERIE 54 KWH

Roulez en toute tranquillité avec une autonomie pouvant atteindre 600 km en cycle urbain et 400 km en cycle mixte (WLTP).



### MODE ÉCO

Ce mode de conduite intelligent permet d'optimiser l'autonomie de la batterie en économisant la consommation d'énergie, afin de réaliser de plus longues distances.



## MODES DE RECHARGE

### PRISES DOMESTIQUES

C'est la solution la plus simple et la plus économe. Branchez-vous directement sur une prise normale ou renforcée et rechargez en toute simplicité !

### BORNES DOMESTIQUES

Rechargez votre voiture facilement et directement chez vous grâce aux différentes solutions de recharge à domicile.

### BORNES PUBLIQUES

Retrouvez les bornes de recharge publiques dans les centres-ville, les stations-essence, les parkings, les centres commerciaux, les hôtels et autres.



# NOUVELLE (600)<sup>RED</sup>



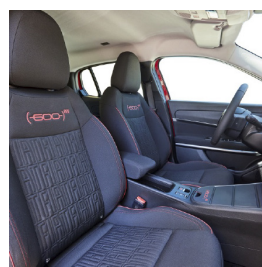
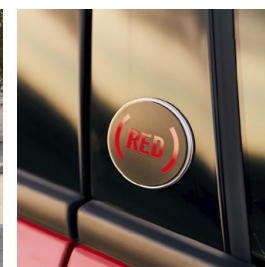
Fiat a choisi de (RED)éfinir les missions en **s'associant à (RED)**, organisation mondiale créée par le chanteur Bono (Groupe U2) qui, depuis 15 ans, **sauve des vies** en luttant contre les urgences sanitaires. Pour chaque produit (RED) acheté, une partie des profits est automatiquement reversée au Fonds Mondial pour soutenir des services de prévention, de traitement, de conseil, de dépistage, d'éducation et de soins.

Cela, tout en proposant un véhicule spacieux et 600% électrique afin de **(RED)uire les émissions !**

Disponible en trois coloris exclusifs, Nouvelle (600)<sup>RED</sup> offre une personnalisation unique avec des détails exclusifs comme le badge sur le montant de porte, la **sellerie spécifique fabriquée avec du fil Seaqual®** ou encore le couvercle magnétique du tunnel central personnalisé.

**Nouvelle (600)<sup>RED</sup>. (RED)écouvrez la voiture familiale !**

\*SEAQUAL® MARINE PLASTIC est une nouvelle matière première durable et entièrement traçable de SEAQUAL INITIATIVE fabriquée à partir de 100% de déchets marins. 23% du tissu du siège est composé de SEAQUAL® YARN contenant 10% de SEAQUAL® MARINE PLASTIC.



NOUVELLE (600)<sup>RED</sup>

NOUVELLE (600)<sup>RED</sup>  
ÉQUIPEMENTS & TARIFS

NOUVELLE 600  
LA PRIMA

NOUVELLE 600 LA PRIMA  
ÉQUIPEMENTS & TARIFS

CARACTÉRISTIQUES  
TECHNIQUES

# NOUVELLE (600)<sup>RED</sup>

## ÉQUIPEMENTS PRINCIPAUX

### STYLE & CONFORT

- 3 appuie-têtes arrière • Accoudoir central avant avec couvercle magnétique • Antenne de toit type aileron de requin noir brillant • AVAS spécifique au démarrage et à la 1ère accélération • Banquette arrière rabattable 60/40 • Climatisation automatique • Éclairage d'ambiance multicolore à LED (8 coloris) • Logo (RED) sur le montant central • Pare-soleil avec miroir de courtoisie • Planche de bord couleur rouge • Pochettes aumônières au dos des sièges avant • Prise 12 V à l'avant • Rétroviseur intérieur manuel jour/nuit • Rétroviseurs extérieurs à réglage électrique • Siège conducteur à réglage manuel à 6 positions • Siège passager à réglage manuel à 4 positions • Spots de lecture avant et arrière à LED • Vitres avant et arrière électriques • Volant soft touch

### TECHNOLOGIE

- Câble de recharge mode 3 • Chargeur embarqué 11 kW • Chargeur USB de type A et USB de type C • Compatible Apple CarPlay et Android Auto™ sans fil • Démarrage sans clé • Écran TFT 7" couleur • Pompe à chaleur • Recharge rapide 100 kW • Sélecteur de mode de conduite • Services connectés • Système audio à 4 haut-parleurs • Système Uconnect™ 10,25"

### SÉCURITÉ

- 6 airbags • Alerte de franchissement de ligne • Bouton d'appel d'urgence • Détecteur de pluie et de luminosité • Feux arrière à LED • Feux de jour à LED • Frein de stationnement électrique avec fonction Auto Hold • Freinage autonome d'urgence • Projecteurs antibrouillard à LED avec fonction de virage • Projecteurs full LED 'Infinity' • Rappel du port de la ceinture de sécurité (1ère et 2ème rangées) • Reconnaissance des panneaux de signalisation • Régulateur et limiteur de vitesse • Système ISOFIX siège avant passager et banquette arrière

## TARIFS TTC AU 05 JUILLET 2023\*

### NOUVELLE (600)<sup>RED</sup>

35 900 €

## SELLERIE



184  
TISSU SEAQUAL®\*\*  
AVEC MONOGRAMME FIAT NOIR  
ET LOGO 600 ROUGE

## JANTES



1M W  
JANTES ACIER 16"  
AVEC ENJOLIVEURS  
BICOLORES

## COLORIS



111  
RED BY (RED)  
Gratuit



601  
ONYX BLACK  
850 €



268  
ICE WHITE  
850 €

NOUVELLE (600)<sup>RED</sup>

NOUVELLE (600)<sup>RED</sup>  
ÉQUIPEMENTS & TARIFS

NOUVELLE 600  
LA PRIMA

NOUVELLE 600 LA PRIMA  
ÉQUIPEMENTS & TARIFS

CARACTÉRISTIQUES  
TECHNIQUES

P.05

FIAT

\*T.V.A = 20%. Ces prix clés en main comprennent les forfaits transport et livraison (y compris fourniture et pose des plaques d'immatriculation définitives). Ces prix sont susceptibles de variations à n'importe quel moment et sans préavis.

\*\*SEAQUAL® MARINE PLASTIC est une nouvelle matière première durable et entièrement traçable de SEAQUAL INITIATIVE fabriquée à partir de 100% de déchets marins. 23% du tissu du siège est composé de SEAQUAL® YARN contenant 10% de SEAQUAL® MARINE PLASTIC.

# NOUVELLE 600 LA PRIMA

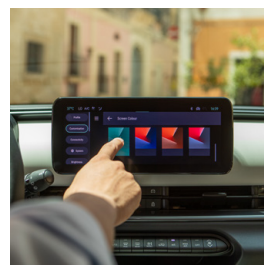


Imaginez-vous parcourir l'Italie, cette Terre de paix baignée de soleil, l'azur étincelant de son ciel immaculé, le bleu profond de la Méditerranée. Pourquoi, à votre avis l'Italie est le berceau béni du design et du beau ? La raison est évidente. Elle nous submerge de sentiments simples : le bien-être, le farniente, le plaisir, la mer, la nonchalance pour seule occupation d'esprit... Autant de sources d'inspiration pour créer toutes formes d'expressions qui donnent **de l'émotion à l'utile et de l'indispensable au banal**. Tout ce qui transforme les objets du quotidien en incontournables pièces iconiques. Tout simplement ce dont on rêve ou aime à traduire à travers la magie de la **dolce vita... ?**

Ce voyage immersif et multisensoriel, cet hommage à la beauté et à l'authenticité c'est ce que vous ressentirez à bord de Nouvelle 600 La Prima, la version la plus exclusive, le **mariage parfait entre élégance, modernité et confort**.

L'Italie est le pays des couleurs, Fiat 600 ne pouvait qu'y trouver l'inspiration : ses 4 nouvelles teintes de carrosserie inédites, clins d'œil aux 4 éléments qui subliment chaque paysage italien habillent ses courbes sensuelles et ses lignes dynamiques. Profitez d'**une expérience de conduite relaxante**, grâce à des sièges confortables, chauffants à l'avant et dotés de la **fonction massage pour le conducteur**. Véritable ange-gardien à chaque instant, les longs trajets seront assurément un jeu d'enfant grâce à une **multitude d'équipements de sécurité et de connectivité**, et une conduite assistée de niveau 2.

**Nouvelle 600 La Prima, le surclassement selon Fiat.**



NOUVELLE (600)<sup>RED</sup>

NOUVELLE (600)<sup>RED</sup>  
ÉQUIPEMENTS & TARIFS

NOUVELLE 600  
LA PRIMA

NOUVELLE 600 LA PRIMA  
ÉQUIPEMENTS & TARIFS

CARACTÉRISTIQUES  
TECHNIQUES

P.06  
FIAT

# NOUVELLE 600 LA PRIMA

## ÉQUIPEMENTS PRINCIPAUX

Équipements additionnels à Nouvelle (600)<sup>RED</sup>

### STYLE & CONFORT

• Baguettes chromées • Planche de bord couleur Ivoire • Plancher de coffre réglable • Réglage lombaire du siège conducteur et fonction massage • Rétroviseurs extérieurs rabattables et chauffants avec éclairage au sol • Siège conducteur à réglage électrique à 6 positions • Siège passager à réglage manuel 6 positions • Sièges avant chauffants • Tapis de sol avant et arrière en velours • Vitres arrière surteintées

### TECHNOLOGIE

• Chargeur smartphone à induction • Coffre à ouverture électrique mains libres • Ouverture sans clé • Rétroviseur intérieur photochromatique sans contour • Système audio à 6 haut-parleurs • Système Uconnect™ 10,25" Nav • USB de type C en 2ème rangée

### SÉCURITÉ

• Caméra de recul 180° • Commutation feux de route / croisement • Conduite assistée de niveau 2 • Détecteur d'angles morts • Radars de stationnement 360°

## TARIFS TTC AU 05 JUILLET 2023\*

### NOUVELLE 600 LA PRIMA

40 900 €

## SELLERIE



255  
SELLERIE PREMIUM IVOIRE  
SOFT TOUCH ET LOGO 600 BLEU AZUR

## JANTES



1M5  
JANTES ALLIAGE 18"  
DIAMANTÉES

## COLORIS



572  
SUN OF ITALY  
Gratuit



636  
EARTH OF ITALY  
850 €



688  
SEA OF ITALY  
850 €



959  
SKY OF ITALY  
850 €

NOUVELLE (600)<sup>RED</sup>

NOUVELLE (600)<sup>RED</sup>  
ÉQUIPEMENTS & TARIFS

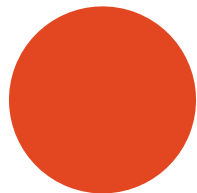
NOUVELLE 600  
LA PRIMA

NOUVELLE 600 LA PRIMA  
ÉQUIPEMENTS & TARIFS

CARACTÉRISTIQUES  
TECHNIQUES

P.07  
FIAT

# CARACTÉRISTIQUES TECHNIQUES



## NOUVELLE (600)<sup>RED</sup>

## NOUVELLE 600 LA PRIMA

### AUTONOMIE ET CONSOMMATIONS

Autonomie homologuée en cycle mixte WLTP min / max (km)

Autonomie homologuée en cycle urbain WLTP min / max (km)

Consommation en cycle mixte combiné min / max (Wh/km)

### BATTERIE

Capacité (kWh)

Technologie

Tension totale (V)

Poids de la batterie (kg)

### BOÎTE DE VITESSES

Type de boîte de vitesses

Nombre de rapports

### DIMENSIONS

Longueur (mm)

Hauteur (mm)

Largeur (mm) - rétroviseurs rabattus / avec rétroviseurs

Empattement (mm)

Volume du coffre min (l)

### ÉMISSIONS CO<sub>2</sub>

À l'usage, hors pièces d'usure (g/km)

\*Données sous réserve d'homologation définitive

409\*

604\*

15,1\*

406\*

591\*

15,2\*

54

Lithium-ion

400

340

Automatique

1

4 171

1 523

1 781 / 1 981

2 562

360

0

NOUVELLE (600)<sup>RED</sup>

NOUVELLE (600)<sup>RED</sup>  
ÉQUIPEMENTS & TARIFS

NOUVELLE 600  
LA PRIMA

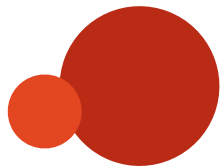
NOUVELLE 600 LA PRIMA  
ÉQUIPEMENTS & TARIFS

CARACTÉRISTIQUES  
TECHNIQUES

Les valeurs de consommation d'énergie électrique sont définies sur la base d'essais officiels conformément aux dispositions du Règlement UE en vigueur au moment de l'homologation. En particulier, les valeurs indiquées sont déterminées sur la base de la procédure d'essai WLTP. Les valeurs de consommation d'énergie électrique sont indiquées à la seule fin de permettre de comparer les chiffres des véhicules. Les valeurs d'homologation de consommation d'énergie électrique peuvent ne pas être représentatives des valeurs effectives de consommation d'énergie électrique, qui dépendent de plusieurs facteurs inhérents, à titre d'exemple et sans que cette liste soit exhaustive, au style de conduite, au trajet, aux conditions atmosphériques et routières, à l'état, à l'usure et à l'équipement du véhicule. Les valeurs de consommation d'énergie électrique qui figurent dans ce document font référence aux versions du véhicule enregistrant les valeurs les plus hautes et les plus basses. Ces valeurs peuvent changer selon l'équipement et/ou la dimension des pneumatiques sélectionnés. Les valeurs de consommation d'énergie électrique indiquées ne sont pas définitives et peuvent évoluer à la suite de modifications du cycle de production. Dans tous les cas, les valeurs officielles de consommation d'énergie électrique du véhicule seront fournies avec les documents qui accompagneront le véhicule. Dans les cas où les valeurs de consommation d'énergie électrique seraient prises en compte dans le calcul des taxes et impôts relatifs au véhicule, se reporter aux normes applicables.



# CARACTÉRISTIQUES TECHNIQUES



## PERFORMANCE

Puissance maxi kW (ch)

Couple maxi (Nm)

Vitesse maxi (km/h)

0 - 100 km/h

## POIDS

Poids total à vide (kg)

## ROUES ET PNEUMATIQUES

Pneumatiques

## TEMPS DE RECHARGE

Chargeur

Prise domestique 3 kW AC (prise renforcée monophasé 13 A) - MODE 2

Borne publique 11 kW AC (triphasé 16 A) (0-100%) - MODE 3

Charge rapide 100 kW DC (20-80%) - MODE 4

## NOUVELLE (600)<sup>RED</sup>

## NOUVELLE 600 LA PRIMA

115 (156)

260

150

9,0

1 520

215/65 R16

215/55 R18

Adaptatif mono-triphasé de 2 kW à 11 kW  
et DC jusqu'à 100 kW

16h10

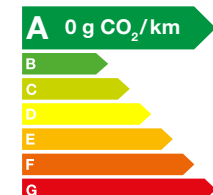
5h45

27 min

## ÉLECTRIQUE

Grâce à son moteur électrique, Nouvelle 600 offre une nouvelle façon audacieuse de conduire. Bénéficiez de tous les avantages de l'électrique : accès aux zones à faibles émissions (ZFE), avantages fiscaux, entretien simple de la voiture et conduite plus écologique. Profitez d'un démarrage et d'une conduite silencieux et plus souples.

### NOUVELLE 600



NOUVELLE (600)<sup>RED</sup>

NOUVELLE (600)<sup>RED</sup>  
ÉQUIPEMENTS & TARIFS

NOUVELLE 600  
LA PRIMA

NOUVELLE 600 LA PRIMA  
ÉQUIPEMENTS & TARIFS

CARACTÉRISTIQUES  
TECHNIQUES

P.09

FIAT

## GARANTIE CONTRACTUELLE ET ASSISTANCE ROUTIÈRE FIAT INCLUSE

**Voyagez l'esprit tranquille !** En cas d'événement inattendu et durant toute la période de validité de la garantie contractuelle, vous pouvez compter sur une gamme de services complémentaires et cumulables vous permettant de poursuivre votre voyage en toute sérénité. Notre couverture Européenne vous offre notamment :



**DÉPANNAGE  
SUR PLACE**



**REMORQUAGE**



**POURSUITE  
DU VOYAGE  
OU RETOUR  
AU DOMICILE**



**HÉBERGEMENT**



**VÉHICULE DE  
REMPACEMENT**



**SERVICE  
D'INFORMATION  
00 800 342 800 00**

Pour plus d'informations sur la garantie contractuelle, les modalités de livraison, les conditions et les limites d'exécution du Service d'Assistance Routière, adressez-vous à votre Distributeur Agréé Fiat.

## CONTRATS DE SERVICES FLEXCARE

### Fiat FlexCare\* : Le plaisir de conduire, en toute sérénité.

Fiat FlexCare vous offre une gamme complète de Contrats de Services. Cela vous garantit que toutes les opérations techniques nécessaires seront effectuées par des professionnels hautement qualifiés et spécialisés dans les ateliers de réparation agréés Fiat, qu'ils utiliseront l'équipement et l'outillage spécifiques, des pièces de rechange d'origine, et cela dans toute l'Europe. Le portefeuille de produits se compose d'une gamme **d'Extensions de garantie et de contrats d'entretien**, transférables en cas de revente du véhicule ; de plusieurs niveaux de couverture ; et des combinaisons durées / kilométrage répondant aux besoins spécifiques de chaque client :

**EXTENSION DE GARANTIE PREMIUM** : L'extension de garantie 100 % constructeur qui couvre les éléments mécaniques et électriques de votre véhicule. L'EXTENSION DE GARANTIE PREMIUM est le prolongement naturel de la garantie constructeur qui vous assure jusqu'à 5 ans d'une couverture optimale. Souscription à l'achat du véhicule neuf ou dans les 24 mois suivant sa 1ère immatriculation.

**ENTRETIEN PLUS** : Comprend l'entretien programmé de votre véhicule et l'assistance routière. Le contrat ENTRETIEN PLUS est la solution pour maîtriser les coûts d'entretien de votre véhicule, afin de le garder en parfait état de fonctionnement. Souscription avant le premier entretien ou dans l'année suivant la 1ère mise en circulation de votre véhicule neuf.

**MAINTENANCE PLUS** : Le contrat d'entretien intégral où tout est inclus, profitez en toute sérénité de votre véhicule avec ce nouveau contrat de service qui regroupe l'entretien programmé, les pièces d'usure, l'extension de garantie et l'assistance routière.

Pour plus d'informations sur les conditions, limitations et exclusions des Contrats de Services Fiat FlexCare, veuillez contacter votre Distributeur et /ou un Réparateur Agréé Fiat, ou consultez notre site internet [www.fiat.mopar.eu](http://www.fiat.mopar.eu).

## FIAT EST EN LIGNE

Vous pouvez dès maintenant choisir, configurer, payer votre Fiat en ligne ! En trois clics, configurez votre Fiat puis sélectionnez votre concessionnaire afin de récupérer votre véhicule et si vous changez d'avis, vous pouvez annuler sans soucis. Ensuite, vous recevez la confirmation de votre commande et pourrez passer au paiement. Vous pourrez enfin récupérer votre véhicule en concession. Si vous n'êtes pas satisfait, vous pouvez retourner le véhicule sous 14 jours.

### ACHETEZ VOTRE FIAT EN 3 CLICS



### 1 CHOISISSEZ VOTRE FIAT



### 2 CONFIGUREZ VOTRE VOITURE



### 3 VALIDEZ ET PAYEZ EN LIGNE



\* L'entretien selon Fiat. Fiche Tarifs Nouvelle 600. Réf. FI 520 565 - Juillet 2023 - Tarifs au 05/07/2023. FCA France, Société par Actions Simplifiée au capital de 10 080 000 €. 305 493 173 RCS Versailles. Les caractéristiques des véhicules présentés sont celles existant au moment de l'édition. Les informations contenues dans ce document sont données à titre indicatif. Dans le souci d'améliorer constamment ses produits, Fiat se réserve le droit de modifier, à tout moment et sans préavis les prix, les teintes, les matériaux, l'équipement et les caractéristiques techniques de ses véhicules ou de mettre fin à la production de certains modèles. Certains modèles et certaines pièces illustrés dans ce document peuvent légèrement différer des exécutions réelles. Par exemple, les couleurs illustrées ne peuvent vous donner qu'une idée générale des couleurs réelles et sont notamment fonction de l'impression de ce document.



**FIAT**  
[www.fiat.fr](http://www.fiat.fr)

**CIAO FIAT**  
MOBILE

**CIAO FIAT**  
00 800 342 800 00

**Pensez à covoiturer #SeDéplacerMoinsPolluer**